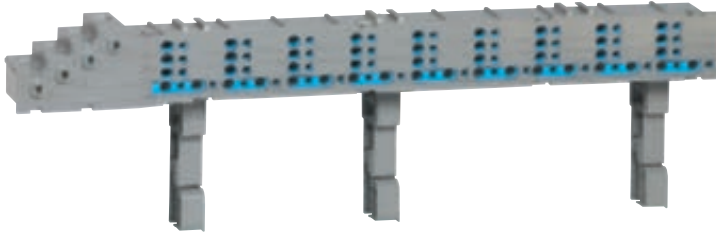


Horizontale Verteilung HX³AUTO 125A

4-Leiter Verteilsystem mit Steckklemmen

Horizontale Verteilung HX³AUTO 125A

Technische Daten



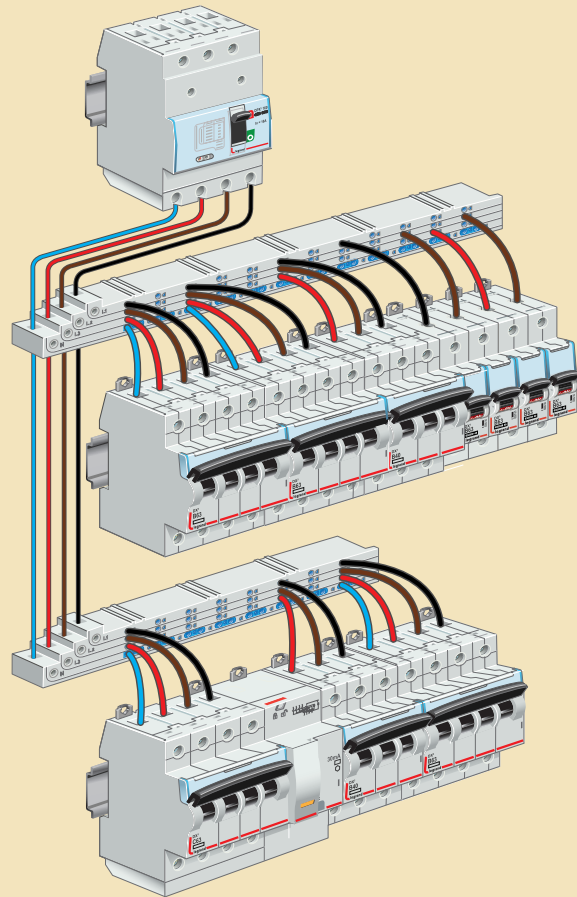
4052 30

4-Leiter Verteilsystem IPXXB, bestückt mit Steckklemmen. Verteilung mit Litze mit oder ohne Aderendhülsen oder Draht
Spannungsversorgung von oben, von unten oder per Schraubklemmen
Wird mit Befestigungslaschen für Montage auf DIN-Profilsschienen geliefert
Montage auch auf vollflächiger Montageplatte möglich

VE	Art.	Horizontales Verteilsystem HX ³ AUTO 125A
2	4052 30	Klemmenkapazität: – Einspeisung: 10 bis 35mm ² (starr oder flexibel) – begrenzt auf 25mm ² , durchgeführte Spannungsversorgung – Abgänge: 0,5 bis 6mm ² (flexibel) Für komplette Reihen Zur Installation in Gehäusen der Serie XL ³ 160/400/800/4000 3 × 9 Abgänge L + 18 Abgänge N
2	4052 31	Für 1/2 Reihen Zur Installation in Gehäusen der Serie XL ³ 160/400/800/4000 3 × 4 Abgänge L + 8 Abgänge N

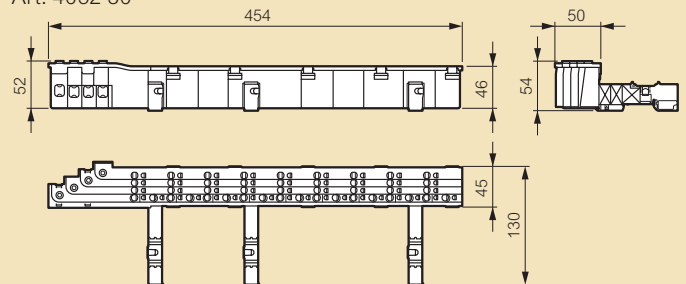
■ Technische Eigenschaften

Betriebsspannung (U_e): 230/400V~
 Betriebsfrequenz: 50/60Hz
 Zulässiger Kurzschlussstrom (I_{pk peak}): 20kA
 Isolationsspannung (U_i): 500V~
 Impulsspannung U_{imp}: 6kV – EM-Störrate: 3
 Betriebsstrom: 125A
 Schutzklasse: IP XXB

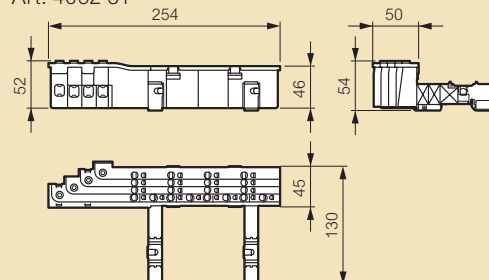


■ Abmessungen

Art. 4052 30



Art. 4052 31



Reihenverteilungen 250A Lexiclic Siehe S. 183

