

# XL<sup>3</sup> 800 Verteiler und Schaltschränke

## Sortimentsübersicht

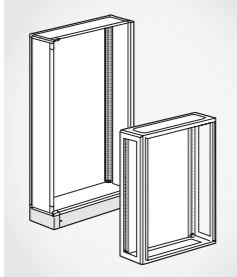
|                        |                  |           |           | VERTEILER UND SCHRÄNKE IP 30-40-43 |                 |                 |                 |                 |                 |                 |                 | VERTEILER UND SCHRÄNKE IP 55 |                 |                 |                 | VERTEILER UND SCHRÄNKE IP 55 |                 |                 |                 |                                   |                                 |                         |                                       |                      |                                 |                                       |           |           |         |         |
|------------------------|------------------|-----------|-----------|------------------------------------|-----------------|-----------------|-----------------|-----------------|-----------------|-----------------|-----------------|------------------------------|-----------------|-----------------|-----------------|------------------------------|-----------------|-----------------|-----------------|-----------------------------------|---------------------------------|-------------------------|---------------------------------------|----------------------|---------------------------------|---------------------------------------|-----------|-----------|---------|---------|
|                        |                  |           |           | Verteiler                          |                 |                 |                 | Schränke        |                 |                 |                 | Verteiler                    |                 |                 |                 | Schränke                     |                 |                 |                 | Gewölbte Türen<br>Metall/<br>Glas | Flache Türen<br>Metall/<br>Glas | Set intern<br>Kabelzone | Abdeckung<br>für interne<br>Kabelzone | Externe<br>Kabelzone | Türe zu<br>externe<br>Kabelzone | Abdeckung<br>für externe<br>Kabelzone | Kit IP 43 | Trennwand |         |         |
|                        |                  |           |           | Art.<br>0204 01                    | Art.<br>0204 06 | Art.<br>0204 02 | Art.<br>0204 07 | Art.<br>0204 03 | Art.<br>0204 08 | Art.<br>0204 04 | Art.<br>0204 09 | Art.<br>0204 51              | Art.<br>0204 56 | Art.<br>0204 52 | Art.<br>0204 57 | Art.<br>0204 53              | Art.<br>0204 58 | Art.<br>0204 54 | Art.<br>0204 59 |                                   |                                 |                         |                                       |                      |                                 |                                       |           |           |         |         |
|                        |                  |           |           | 24TE                               | 36'TE           | 24TE            | 36'TE           | 24TE            | 36'TE           | 24TE            | 36'TE           | 24TE                         | 36'TE           | 24TE            | 36'TE           | 24TE                         | 36'TE           | 24TE            | 36'TE           | 24TE                              | 36'TE                           |                         |                                       |                      |                                 |                                       |           |           |         |         |
| Höhe<br>Extern<br>(mm) | Nutzhöhe<br>(mm) | B<br>(mm) | T<br>(mm) |                                    |                 |                 |                 |                 |                 |                 |                 |                              |                 |                 |                 |                              |                 |                 |                 |                                   |                                 |                         |                                       |                      |                                 |                                       |           |           |         |         |
| 1050                   | 1000             | 660       | 230       | 0204 01                            |                 |                 |                 |                 |                 |                 |                 |                              |                 |                 |                 |                              |                 |                 |                 | 0212 51/<br>0212 61               |                                 |                         |                                       |                      |                                 |                                       |           | 0201 30   | 0204 90 |         |
| 1050                   | 1000             | 910       | 230       |                                    | 0204 06         |                 |                 |                 |                 |                 |                 |                              |                 |                 |                 |                              |                 |                 |                 | 0212 56/<br>0212 66               |                                 | 0204 26                 | 0204 46                               |                      |                                 |                                       |           | 0201 30   | 0204 91 |         |
| 1250                   | 1200             | 660       | 230       |                                    |                 | 0204 02         |                 |                 |                 |                 |                 |                              |                 |                 |                 |                              |                 |                 |                 | 0212 52/<br>0212 62               |                                 |                         |                                       |                      |                                 |                                       |           | 0201 30   | 0204 90 |         |
| 1250                   | 1200             | 910       | 230       |                                    |                 |                 | 0204 07         |                 |                 |                 |                 |                              |                 |                 |                 |                              |                 |                 |                 | 0212 57/<br>0212 67               |                                 |                         |                                       |                      |                                 |                                       |           | 0201 30   | 0204 91 |         |
| 1550                   | 1400             | 660       | 230       |                                    |                 |                 |                 | 0204 03         |                 |                 |                 |                              |                 |                 |                 |                              |                 |                 |                 | 0212 53/<br>0212 63               |                                 |                         | 0204 23                               | 0204 33              | 0204 43                         | 0201 30                               | 0204 90   |           |         |         |
| 1550                   | 1400             | 910       | 230       |                                    |                 |                 |                 |                 | 0204 08         |                 |                 |                              |                 |                 |                 |                              |                 |                 |                 | 0212 58/<br>0212 68               |                                 |                         | 0204 23                               | 0204 33              | 0204 43                         | 0201 30                               | 0204 91   |           |         |         |
| 1950                   | 1800             | 660       | 230       |                                    |                 |                 |                 |                 |                 | 0204 04         |                 |                              |                 |                 |                 |                              |                 |                 |                 | 0212 54/<br>0212 64               |                                 |                         | 0204 24                               | 0204 34              | 0204 44                         | 0201 30                               | 0204 90   |           |         |         |
| 1950                   | 1800             | 910       | 230       |                                    |                 |                 |                 |                 |                 |                 | 0204 09         |                              |                 |                 |                 |                              |                 |                 |                 | 0212 59/<br>0212 69               |                                 |                         | 0204 24                               | 0204 34              | 0204 44                         | 0201 30                               | 0204 91   |           |         |         |
| 1095                   | 1000             | 700       | 230       |                                    |                 |                 |                 |                 |                 |                 |                 | 0204 51                      |                 |                 |                 |                              |                 |                 |                 |                                   | 0212 71/<br>0212 81             |                         |                                       |                      |                                 |                                       |           |           | 0204 90 |         |
| 1095                   | 1000             | 950       | 230       |                                    |                 |                 |                 |                 |                 |                 |                 |                              | 0204 56         |                 |                 |                              |                 |                 |                 |                                   | 0212 76/<br>0212 86             | 0204 76                 | 0204 46                               |                      |                                 |                                       |           |           | 0204 91 |         |
| 1295                   | 1200             | 700       | 230       |                                    |                 |                 |                 |                 |                 |                 |                 |                              |                 | 0204 52         |                 |                              |                 |                 |                 |                                   | 0212 72/<br>0212 82             |                         |                                       |                      |                                 |                                       |           |           | 0204 90 |         |
| 1295                   | 1200             | 950       | 230       |                                    |                 |                 |                 |                 |                 |                 |                 |                              |                 |                 | 0204 57         |                              |                 |                 |                 |                                   | 0212 77/<br>0212 87             | 0204 77                 | 0204 47                               |                      |                                 |                                       |           |           | 0204 91 |         |
| 1595                   | 1400             | 700       | 230       |                                    |                 |                 |                 |                 |                 |                 |                 |                              |                 |                 |                 | 0204 53                      |                 |                 |                 |                                   | 0212 73/<br>0212 83             |                         | 0204 73                               | 0204 83              | 0204 43                         |                                       |           |           | 0204 90 |         |
| 1595                   | 1400             | 950       | 230       |                                    |                 |                 |                 |                 |                 |                 |                 |                              |                 |                 |                 |                              | 0204 58         |                 |                 |                                   | 0212 78/<br>0212 88             | 0204 78                 | 0204 48                               | 0204 73              | 0204 83                         | 0204 43                               |           |           | 0204 91 |         |
| 1995                   | 1800             | 700       | 230       |                                    |                 |                 |                 |                 |                 |                 |                 |                              |                 |                 |                 |                              |                 | 0204 54         |                 |                                   |                                 | 0212 74/<br>0212 84     |                                       | 0204 74              | 0204 84                         | 0204 44                               |           |           |         | 0204 90 |
| 1995                   | 1800             | 950       | 230       |                                    |                 |                 |                 |                 |                 |                 |                 |                              |                 |                 |                 |                              |                 |                 |                 | 0204 59                           | 0212 79/<br>0212 89             | 0204 79                 | 0204 49                               | 0204 74              | 0204 84                         | 0204 44                               |           |           | 0204 91 |         |



# Verteiler und Schaltschränke XL<sup>3</sup> 800

Leergehäuse

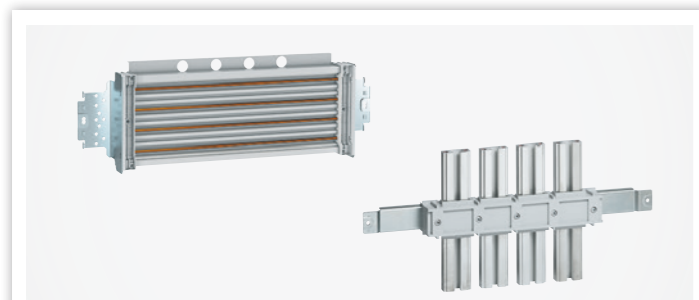
- Bestückbar (24 und 36TE) – IP 43 bis 800A, werden im Flachkarton geliefert, mit den entsprechenden Funktionsprofilen
- IP 55 bis 630A, werden ohne Seitenwände geliefert



- Standardverteilung – Klemmenleisten, Kammschienen, Träger für Flachprofilschienen, Verteiler, Lexiclic



## + OPTIMIERTE VERTEILUNG HX<sup>3</sup>/VX<sup>3</sup>



► Reihenverteiler, Sammelschienen aus Aluminium und Anreihersatz (Siehe S. 199 bis S. 216)

## XL<sup>3</sup> 800 Verteiler und Schaltschränke

### Auswahltabelle Bestückung

| Gerät   | Befestigung | Position | Bestückung                          | Befestigung | + | Sockel                 | Frontplatte Gerät                |                 |                        |            |
|---|-------------|----------|-------------------------------------|-------------|---|------------------------|----------------------------------|-----------------|------------------------|------------|
|   |             |          |                                     |             |   |                        | Höhe (mm)                        | ¼-Umdrehung     | Schraub                |            |
| <b>XL<sup>3</sup> 800 – 24TE</b>  |             |          |                                     |             |   |                        | <b>XL<sup>3</sup> 800 – 24TE</b> |                 |                        |            |
| <b>MONTAGE AUF EINBAUSCHIENE</b>  |             |          |                                     |             |   |                        |                                  |                 |                        |            |
| <b>DX<sup>3</sup> &lt; 63A</b>  | Gehäuse     | vertikal |                                     |             |   | 0206 01                | –                                | 150             | 0208 00                | 0209 00    |
| <b>DX<sup>3</sup> &gt; 63A</b>  | Gehäuse     | vertikal |                                     |             |   | 0206 01                | –                                | 200             | 0208 01                | 0209 01    |
| <b>Vistop 63 bis 160A</b>   | Gehäuse     | vertikal |                                     |             |   | 0206 01                | –                                | 200             | 0208 01                | 0209 01    |
| <b>MONTAGE AUF SOCKEL</b>   |             |          |                                     |             |   |                        |                                  |                 |                        |            |
| <b>DPX<sup>3</sup> 160</b><br>(Mix möglich mit DPX <sup>3</sup> 250)  | Gehäuse     | vertikal | ohne seittl. Motorantrieb           | –           |   | 0206 11 + 4 210 71     | –                                | 300             | 0208 10                | 0209 10    |
|   |             |          | mit seittl. Motorantrieb            | –           |   | 0206 11 + 4 210 68     | –                                | 300             | 0208 10                | 0209 10    |
|   |             |          | Drehschalter                        | –           |   | 0206 08 + 4 210 71     | –                                | 300             | 0208 05                | 0209 05    |
|   |             |          | Manuelle Einspeiseumschaltung       | –           |   | 0206 11 + 4 210 58     | –                                | 300             | 0208 10                | 0209 10    |
|   |             |          | motorisierter                       | –           |   | 0206 13 + 4 210 58     | –                                | 300             | 0208 10                | 0209 10    |
| <b>DPX<sup>3</sup> 250 und DPX<sup>3</sup> 160-125 elektronisch</b><br>(Mix möglich mit DPX <sup>3</sup> 160) | Gehäuse     | vertikal | mit oder ohne RCD                   | –           |   | 0206 15                | –                                | 150             | 0208 13                | 0209 13    |
|   |             |          | ohne seittl. Motorantrieb           | –           |   | 0206 11 + 4 210 72     | –                                | 300             | 0208 10 <sup>(2)</sup> | 0209 10    |
|   |             |          | mit seittl. Motorantrieb            | –           |   | 0206 11 + 4 210 69     | –                                | 300             | 0208 10 <sup>(2)</sup> | 0209 10    |
|   |             |          | Drehschalter                        | –           |   | 0206 08 + 4 210 72     | –                                | 300             | 0208 05                | 0209 05    |
|   |             |          | manueller                           | –           |   | 0206 11 + 4 210 58     | –                                | 300             | 0208 10 <sup>(2)</sup> | 0209 10    |
| <b>DPX-IS 250</b>   | Gehäuse     | vertikal | Motorisierter                       | –           |   | 0206 13 + 4 210 58     | –                                | 300             | 0208 10 <sup>(2)</sup> | 0209 10    |
|   |             |          | mit oder ohne RCD                   | –           |   | 0206 17                | –                                | 200             | 0208 17                | 0209 17    |
|   |             |          | Gerät allein zentriert              | –           |   | 0206 05                | –                                | 300             | 0208 10                | 0209 10    |
|   |             |          | 1 oder 2 Geräte                     | –           |   | 0206 05                | –                                | 300             | 0208 06                | 0209 06    |
|   |             |          | 1 bis 3 Geräte kein RCD             | –           |   | 0206 20                | –                                | 400             | 0208 20                | 0209 20    |
| <b>DPX 250</b><br>(Mix möglich mit DPX <sup>3</sup> 250)  | Gehäuse     | vertikal | 1 bis 3 Geräte mit RCD              | –           |   | 0206 22                | –                                | 600             | 0208 22                | 0209 22    |
|   |             |          | Einspeiseumschaltung + Motor        | –           |   | 0206 68 <sup>(1)</sup> | –                                | 400             | –                      | –          |
|   |             |          | mit od. ohne RCD nachgesch.         | –           |   | 0206 24                | –                                | 200             | 0208 24                | 0209 24    |
|   |             |          | mit od. ohne RCD nachgesch. + Motor | –           |   | 0206 21                | –                                | 200             | –                      | 0209 24    |
|   |             |          | Gerät allein                        | –           |   | 0206 07                | –                                | 300             | 0208 07                | 0209 07    |
| <b>DPX-IS 630</b>   | Gehäuse     | vertikal | Gerät allein                        | –           |   | 0206 27                | –                                | 1550/1950 (GAC) | –                      | 0204 41/42 |
|   |             |          | Kabelzone                           | –           |   | –                      | –                                | –               | –                      | –          |
| <b>DPX-IS 1600</b>  | Gehäuse     | vertikal | Gerät allein                        | –           |   | 0211 00                | –                                | 300             | –                      | 0211 13    |
| <b>DPX 1600</b>   | Gehäuse     | vertikal | Gerät allein                        | –           |   | 0211 00                | –                                | 400             | 0211 10                | 0211 11    |
|   |             |          | horizontal                          | –           |   | 0211 00                | –                                | 400             | 0208 34                | 0209 34    |
| <b>XL<sup>3</sup> 800 – 36TE</b>  |             |          |                                     |             |   |                        | <b>XL<sup>3</sup> 800 – 36TE</b> |                 |                        |            |
| <b>MONTAGE AUF EINBAUSCHIENE</b>  |             |          |                                     |             |   |                        |                                  |                 |                        |            |
| <b>DX<sup>3</sup> &lt; 63A</b>  | Gehäuse     | vertikal |                                     |             |   | 0206 50                | –                                | 150             | –                      | 0209 50    |
| <b>DX<sup>3</sup> &gt; 63A</b>  | Gehäuse     | vertikal |                                     |             |   | 0206 50                | –                                | 200             | –                      | 0209 51    |
| <b>Vistop 63 bis 160A</b>   | Gehäuse     | vertikal |                                     |             |   | 0206 50                | –                                | 200             | –                      | 0209 51    |
| <b>MONTAGE AUF SOCKEL</b>   |             |          |                                     |             |   |                        |                                  |                 |                        |            |
| <b>DPX<sup>3</sup> 160</b>  | Gehäuse     | vertikal | ohne seittl. Motorantrieb           | –           |   | 0206 61 + 4 210 71     | –                                | 300             | –                      | 0209 60    |
|   |             |          | mit seittl. Motorantrieb            | –           |   | 0206 61 + 4 210 68     | –                                | 300             | –                      | 0209 60    |
|   |             |          | Manuelle Einspeiseumsch.            | –           |   | 0206 61 + 4 210 58     | –                                | 300             | –                      | 0209 60    |
| <b>DPX<sup>3</sup> 250</b>  | Gehäuse     | vertikal | ohne seittl. Motorantrieb           | –           |   | 0206 61 + 4 210 72     | –                                | 300             | –                      | 0209 60    |
|   |             |          | mit seittl. Motorantrieb            | –           |   | 0206 61 + 4 210 72     | –                                | 300             | –                      | 0209 60    |
|   |             |          | manueller Einspeiseumschalt.        | –           |   | 0206 61 + 4 210 58     | –                                | 300             | –                      | 0209 60    |
| <b>DPX 630</b>  | Gehäuse     | vertikal | kein RCD                            | –           |   | 0206 70                | –                                | 400             | –                      | 0209 70    |
|   |             |          | mit RCD nachgesch.                  | –           |   | 0206 72                | –                                | 600             | –                      | 0209 72    |
| <b>DPX-IS 630</b>   | Gehäuse     | vertikal | Gerät allein                        | –           |   | 0206 57                | –                                | 300             | –                      | 0209 57    |
| <b>DPX 1600</b>   | Gehäuse     | vertikal | Gerät allein                        | –           |   | 0211 02                | –                                | 400             | –                      | 0211 12    |
|   |             |          | Gerät allein                        | –           |   | 0211 02                | –                                | 400             | –                      | 0209 84    |

<sup>(1)</sup> Frontplatte im Bausatz enthalten

<sup>(2)</sup> Bei der Montage von Klemmenabdeckungen, Frontplatte Höhe 400mm Art. 0209 27 verwenden

# XL<sup>3</sup> 800

## Zubehör und Frontplatten



| VE | Art.                                    | Vollflächige Frontplatten, Metall  |
|----|---|--|
|    |   | <b>¼-Umdrehung, plombierbar</b>  |
|    |   | Höhe (mm)  |
| 1  | 24TE<br><b>0208 40</b>                  | 50   |
| 1  | <b>0208 41</b>                          | 100  |
| 1  | <b>0208 42</b>                          | 150  |
| 1  | <b>0208 43</b>                          | 200  |
| 1  | <b>0208 44</b>                          | 300  |
| 1  | <b>0208 45</b>                          | 400  |
| 1  | <b>0208 46</b>                          | 600  |
|    |   | <b>Mit unverlierbaren Schrauben</b>  |
|    |   | Scharniere Art. 0209 59 optional   |
|    |   | Höhe (mm)  |
| 1  | 24TE   36TE<br><b>0209 40   0209 90</b> | 50   |
| 1  | <b>0209 41   0209 91</b>                | 100  |
| 1  | <b>0209 42   0209 92</b>                | 150  |
| 1  | <b>0209 43   0209 93</b>                | 200  |
| 1  | <b>0209 44   0209 94</b>                | 300  |
| 1  | <b>0209 45   0209 95</b>                | 400  |
| 1  | <b>0209 46   0209 96</b>                | 600  |
|    |   | <b>Scharniere</b>  |
| 1  | <b>0209 59</b>                          | Satz mit 2 Scharnieren<br>Werden auf den Frontplatten zum<br>Verschrauben befestigt            |
|    |   | <b>Blindabdeckungen</b>  |
|    |   | Für Frontplatten aus Metall oder<br>Kunststoff   |
| 20 | <b>0200 51</b>                          | 24TE, glattes Abschlussband,<br>zuschneidbar   |
| 10 | <b>0016 65</b>                          | 18TE, trennbar in ganze oder halbe TE  |
|    |   | <b>Beschriftungsträger, selbstklebend,<br/>aufschnappbar</b>                                   |
| 10 | <b>0203 99</b>                          | Geliefert mit Beschriftungsbogen zur<br>Beschriftung der versch. Reihen auf der<br>Frontplatte |

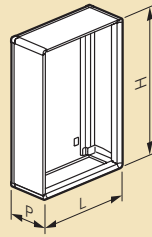
|   | 24TE           | 36TE           | Lüftungsplatten   |
|---|----------------|----------------|---|
| 1 | <b>0209 49</b> | <b>0209 99</b> | Unterstützen die natürliche Lüftung<br>zum Verschrauben<br>Höhe 200mm |

# XL<sup>3</sup> 800

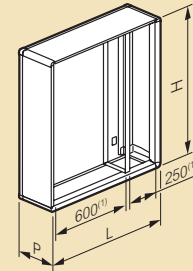
## Verteiler und Schaltschränke, Technische Daten

### Abmessungen

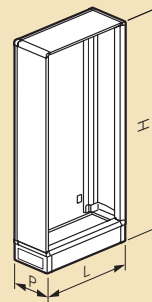
#### Verteiler



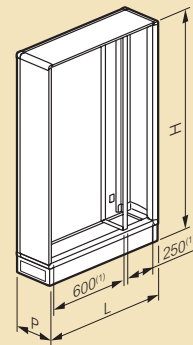
#### Verteiler mit interner Kabelzone



#### Schaltschrank

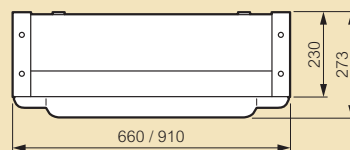


#### Schaltschrank mit interner Kabelzone



### IP 40-43

| Art.                     | Aussenabmessungen (mm) |      |     |
|--------------------------|------------------------|------|-----|
|                          | L                      | H    | P   |
| <b>Verteiler</b>         |                        |      |     |
| <b>0204 01</b>           | 660                    | 1050 | 230 |
| <b>0204 02</b>           | 660                    | 1250 | 230 |
| <b>0204 06</b>           | 910                    | 1050 | 230 |
| <b>0204 07</b>           | 910                    | 1250 | 230 |
| <b>Schaltschränke</b>    |                        |      |     |
| <b>0204 03</b>           | 660                    | 1550 | 230 |
| <b>0204 04</b>           | 660                    | 1950 | 230 |
| <b>0204 08</b>           | 910                    | 1550 | 230 |
| <b>0204 09</b>           | 910                    | 1950 | 230 |
| <b>Externe Kabelzone</b> |                        |      |     |
| <b>0204 23</b>           | 460                    | 1550 | 230 |
| <b>0204 24</b>           | 460                    | 1950 | 230 |



### IP 55

| Art.                     | Aussenabmessungen (mm) |      |     |
|--------------------------|------------------------|------|-----|
|                          | L                      | H    | P   |
| <b>Verteiler</b>         |                        |      |     |
| <b>0204 51</b>           | 700                    | 1095 | 225 |
| <b>0204 52</b>           | 700                    | 1295 | 225 |
| <b>0204 56</b>           | 950                    | 1095 | 225 |
| <b>0204 57</b>           | 950                    | 1295 | 225 |
| <b>Schaltschränke</b>    |                        |      |     |
| <b>0204 53</b>           | 700                    | 1595 | 225 |
| <b>0204 54</b>           | 700                    | 1995 | 225 |
| <b>0204 58</b>           | 950                    | 1595 | 225 |
| <b>0204 59</b>           | 950                    | 1995 | 225 |
| <b>Externe Kabelzone</b> |                        |      |     |
| <b>0204 73</b>           | 500                    | 1595 | 225 |
| <b>0204 74</b>           | 500                    | 1995 | 225 |

