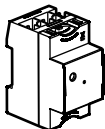


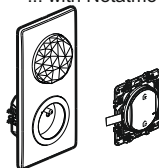
**Erfordert die Installation eines:**

Gateways

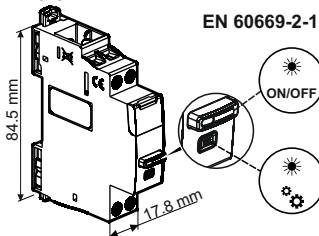


ODER

Vernetzbaren Starterpakets  
"... with Netatmo"

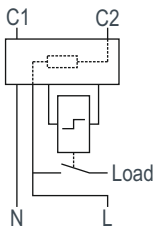


**Inhalt**

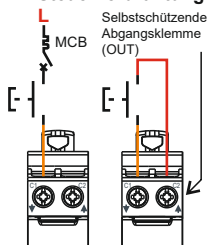


EN 60669-2-1

Vernetzbarer Schrittschalter



**Zugelassene  
Steuerverdrahtung**




	<b>U</b>	<b>I</b>	<b>F</b>						
-5°C +45°C	100-240V~ 50/60Hz	16A MAX	2,4 à 2,4835Ghz <100 mW	Geräusch- arm < 10dB	Planung	Messung	3840W	650W	3000W

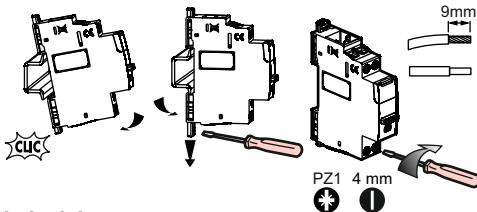
**Erforderliche Sicherheitsvorkehrungen**



Bei Nichtbeachtung der Installations- und Nutzungsbedingungen besteht die Gefahr eines Stromschlages oder Feuer.


# 1 Vorbereitung, Inbetriebnahme

  OFF  
Schalten Sie den **Hauptschalter** aus (stromlos)



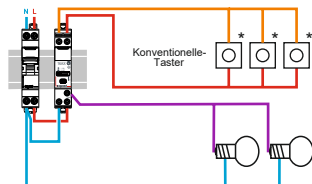
<b>C1, C2:</b> MAX 2x 1.5mm <sup>2</sup> 2.5mm <sup>2</sup>
<b>N, L, Load:</b> MAX 2x 2.5mm <sup>2</sup> 6mm <sup>2</sup>
<b>C1, C2,</b> <b>N, L, Load:</b> MIN : 0.8Nm MAX : 1.4Nm

## Anwendungsbeispiele

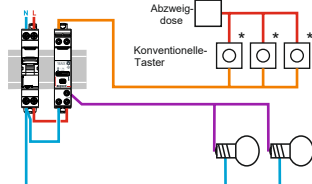
 Verwenden Sie keinen Schalter (mit Dimmoption), für die Steuerung durch einen vernetzbaren Schrittschalter

Ein nach der Last ausgelegter Schutzschalter ist erforderlich.  
Der Steuerstromkreis hat eine integrierte Schutzfunktion.

### Drahtgebundene Installation

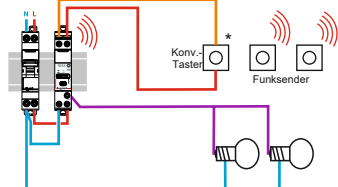


### Drahtgebundene Installation mit Abzweigdose

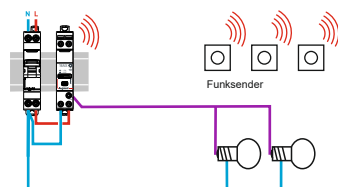


### Mischinstallation:

#### Drahtgebundene und drahtlos



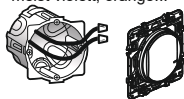
### Drahtlose Installation



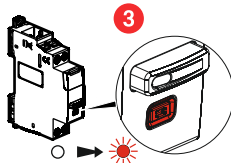
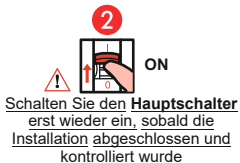
\* : Funktionslose Kontrollleuchte bei der Kombination: Konventionelle Taster mit Kontrollleuchte und dem vernetzbaren Schrittschalter

— N (Neutralleiter) = blau — L (Phase) = alles ausser blau und grün/gelb  
— Verbindung nach dem Kontakt = meist violett, orange...

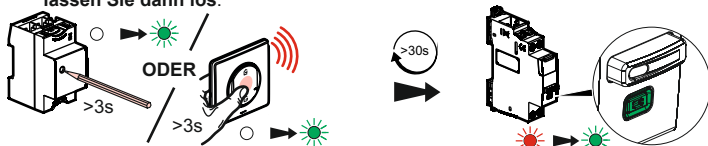
**Tipp:** Im Falle des Ersatzes eines alten konventionellen Tasters durch eine drahtlose Steuerung, isolieren Sie die nicht mehr zu verwendeten Drähte



## ② Anschluss des **Schrittschalters** in ein bestehendes Drahtlosnetzwerk



## ③ Halten Sie die Einstelltaste länger als 3 Sekunden **gedrückt** ODER drücken Sie auf die Tastenmitte des Master Switches, bis die Anzeige-LED grün leuchtet, lassen Sie dann los.



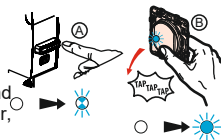
Die LEDs aller " ... with Netatmo"-Geräte, müssen konstant grün leuchten..

## **Option:** Kopplung mit einem Funksender von „Arteor with Netatmo“ Die LEDs müssen konstant grün leuchten, siehe. ③

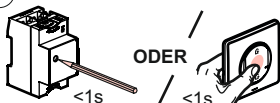
Ⓐ Drücken Sie die Taste des vernetzbaren Schrittschalters, bis die LED langsam blau blinkt; lassen Sie dann los.

Ⓑ Halten Sie die Taste am Funksender gedrückt und tippen Sie leicht gegen den vernetzbaren Schrittschalter, bis die LED **blau** leuchtet. Lassen Sie dann los.

Ⓒ Sobald die LED grün leuchtet, gehen Sie über zu Punkt ④



## ④ Inbetriebnahme abschliessen



**Drücken** Sie nochmals **kurz** die Einstelltaste am Gateway (oder auf die Tastenmitte des Master Switch Kommen/ Gehen), um die Inbetriebnahme abzuschliessen.  
Alle LEDs der Geräte erlöschen.

## ⑤ Schliessen Sie die Installation in der Legrand Home + Control App ab

Um dieses Produkt und Zubehör zu Ihrem Drahtlosnetzwerk hinzuzufügen, müssen Sie den Anweisungen folgen:

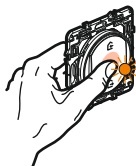
- mit der **Legrand Home + Control App** (**Einstellungen/Neues Produkt hinzufügen**)

- oder beachten Sie die Leitfäden und Anleitungen unter **legrand.ch**

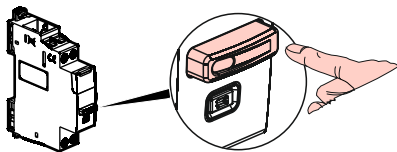


## Funksender zurücksetzen

**Halten** Sie die Mitte des Funksenders **gedrückt**, bis die **LED orange** leuchtet. Drücken Sie dann nochmals kurz in die Mitte, um das Zurücksetzen zu bestätigen



## Manuelle Bedienung



ON/OFF Mode

ON



OFF



[www.legrand.fr/reference/412170](http://www.legrand.fr/reference/412170)

LEGRAND - Pro and Consumer Service - BP 30076  
87002 LIMOGES CEDEX FRANCE • [www.legrand.com](http://www.legrand.com)

## VEREINFACHTE EU-KONFORMITÄTSERKLÄRUNG

Die Unterzeichner,

**Legrand**

erklären, dass die in diesem Merkblatt aufgeführten  
funkgestützten Geräte der Richtlinie 2014/53/UE entsprechen.

Der vollständige Text der EU-Konformitätserklärung  
ist auf der folgenden Website verfügbar:

[www.legrandoc.com](http://www.legrandoc.com)