

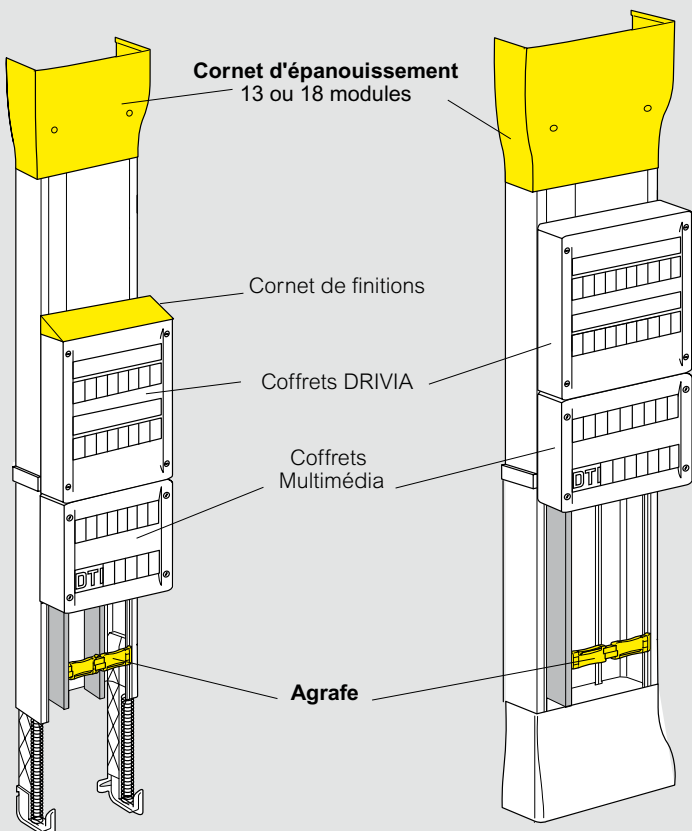
Gaine Technique Logement (GTL) DRIVIA 13 et 18

systeme saillie

GTL avec coffret DRIVIA 13 ou 18 modules

13 modules

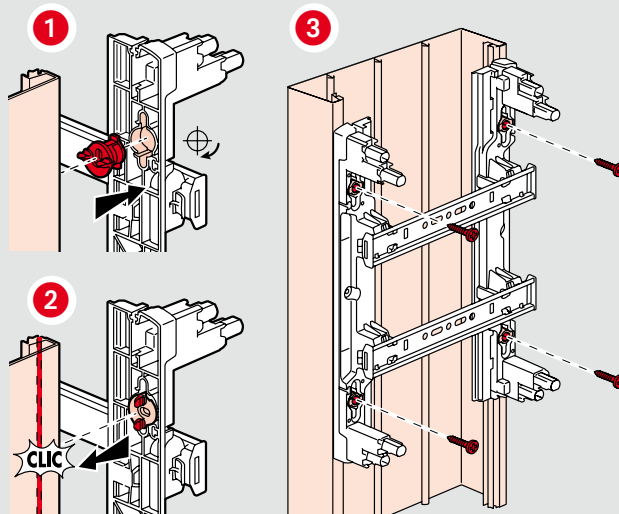
18 modules



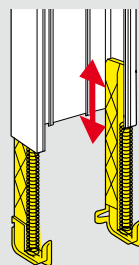
Réf. 0300 39
Larg. 65 x 250 mm

Réf. 0300 67
Larg. 65 x 355 mm

Prépositionnement et fixation du coffret avec l'accessoire DRIVIA Clip



Pieds compensateurs



Système de compensation composé de 2 pieds sur ressorts prémontés et d'un cache de finition

Introduire les pieds compensateurs dans la goulotte, les ressorts déjà fixés sur les pieds permettent d'ajuster facilement la goulotte sur une hauteur maxi entre 2,45 m et 2,60 m

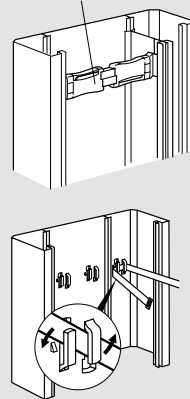
Fixation du cache de finition au sol ou au plafond pour une esthétique parfaite

Goulotte GTL à composer ACCESS 18 et 13 modules

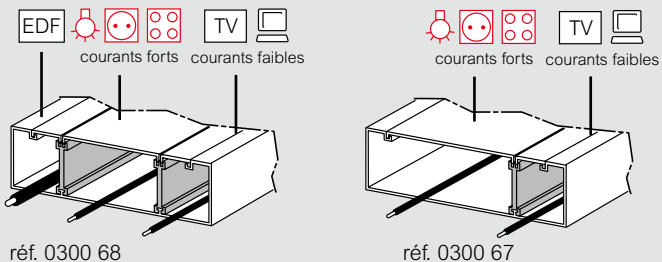
		DRIVIA 18	DRIVIA 13
Ensemble de 3 couvercles + 2 cloisons		0301 07	-
Ensemble de 2 couvercles + 1 cloison		0301 06	0300 31
Couvercle largeur 220 mm		-	0300 34
Corps goulotte		0301 05	0300 32

Maintien des câbles

Agrafes extensibles réf. 0300 75



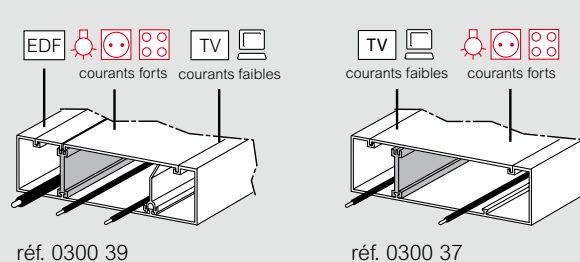
Séparation des courants GTL 18 modules



réf. 0300 68

réf. 0300 67

Séparation des courants GTL 13 modules



réf. 0300 39

réf. 0300 37